



CIAO GREEN – nowy kocioł kondensacyjny marki Beretta

Toruńska fabryka kotłów gazowych istnieje już 13 lat i może się obecnie poszczycić wyprodukowaniem trzymilionowego urządzenia. Jednym z najnowszych produktów marki Beretta wprowadzonych do oferty jest kocioł kondensacyjny Ciao Green

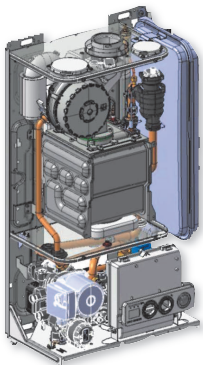
charakteryzujący się bardzo małymi wymiarami, czytelnym wyświetlaczem i intuicyjną obsługą. Kocioł dostępny jest w wersji jedno- lub dwufunkcyjnej o mocy 25 kW i osiąga sprawność 108,9%.

Użytkowanie kotła kondensacyjnego

Kocioł Ciao Green został wyposażony w trzy kolorowe diody oraz duży, podświetlany i czytelny wyświetlacz LCD informujący użytkownika o trybie pracy, bieżących temperaturach, nastawach i ewentualnych stanach awaryjnych wyrażonych w odpowiadających im kodach. Panel sterowania ma dwa duże pokrętki oraz czytelne oznaczenia, czyniąc obsługę kotła prostą i intuicyjną.

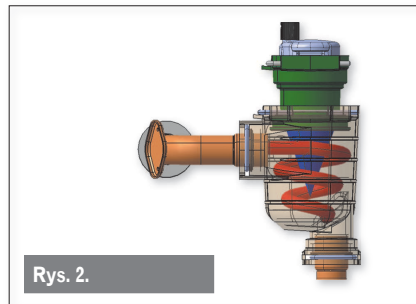
Budowa i instalacja

Ciao Green z uwagi na jego małe wymiary – 715/405/248 mm (wys./szer./gł.) – można łatwo zaadaptować nawet w ciasnych pomieszczeniach. Tak istotne zminimalizowanie urządzenia zostało osiągnięte poprzez zastosowanie nowatorskiego wymiennika (rys. 1) wykonanego ze stopu Al/Si/Mg o niskiej bezwładności cieplnej, co istotnie zwiększa komfort użytkowania, szczególnie w trybie ciepłej wody użytkowej. Ceramiczny palnik ma płynną regulację mocy w zakresie 5–25 kW.



Rys. 1.

Każdy kocioł kondensacyjny Beretta wyposażono w separator powietrza (rys. 2) z „efektem cyklonu” (zapobiega korodowaniu instalacji i kawitacji pompy, zmniejsza szumy przepływu, zapobiega zapowietrzaniu się układu i separuje zanieczyszczenia stałe). Ponadto kocioł posiada odpowietrznik ręczny wymiennika, odpowietrznik automatyczny na pompie oraz tryb automatycznego odpowietrzania aktywujący się po każdym nowym zasileniu elektrycznym urządzenia. Ciao Green jest kotłem kondensacyjnym odzyskującym energię podczas skraplania się pary wodnej zawartej w spalinach, więc wymagane jest podłączenie go do instalacji kanalizacyjnej. Wbudowany syfon wraz z pławikiem zapobiega



Rys. 2.

wydstawianiu się spalin nawet w razie braku kondensatu.

Parametry funkcyjne

Kocioł fabrycznie przystosowany jest do pracy z instalacją grzejnikową – w zakresie temperatur 40–80°C, istnieje możliwość przełączenia go na tryb pracy z instalacją podłogową o temperaturze 20–45°C. Żeby aktywować funkcję pogodową w kotle, należy podłączyć sondę zewnętrzną (akcesoria dodatkowe) oraz ustawić odpowiednią krzywą grzewczą wynikającą z typu instalacji oraz strefy klimatycznej.

W celu uzyskania wysokiego komfortu ciepłej wody użytkowej zaleca się zastosowanie kotła jednofunkcyjnego z dodatkowym zasobnikiem sterowanym termostatem lub sondą NTC. Z kolei kocioł dwufunkcyjny potrafi przepływowo produkować ciepłą wodę użytkową z wydatkiem 10,2 l/min przy $\Delta T = 35^\circ C$, a funkcja wstępnego podgrzania c.w.u. skraca czas reakcji kotła na żądanie grzania, co znacząco zwiększa komfort użytkownika.

Bezpieczeństwo

Ciao Green wyposażono w szereg zabezpieczeń: zawór bezpieczeństwa 3 bary, jonizacyjną kontrolę płomienia, termostat granicznej temperatury, system antyzamarzaniowy, cykl antyblokujący pompę i zawór trójdrogowy. Istnieje także możliwość podłączenia termostatu niskiej strefy zabezpieczającego instalację podłogową. Dodatkowo kocioł posiada najwyższy stopień ochrony dla urządzeń tego typu – IPX5D.

Moduł dwóch stref grzewczych

Do kotła można podłączyć moduł dwóch stref grzewczych CONNECT BASE MIX 1, który rozdziela obieg kotłowy na dwa obiegi instalacyjne (grzejnikowy i podłogowy) sterowane niezależnie przez dwa termostaty pokojowe znajdujące się w odpowiednich strefach. Nowością wprowadzoną przez markę Beretta jest CONNECT BASE MIX 2 pozwalający na niezależne sterowanie strefą grzejnikową i dwiema strefami podłogowymi.

Programator

Ciao Green może być sterowany za pomocą termostatu pokojowego, np. tygodniowego ALPHA 7D. Istnieje możliwość zdalnego sterowania kotłem poprzez zastosowanie programatora OMEGA (rys. 3). Dodatkowo programator przekazuje informacje o temperaturach: pomieszczenia i zewnętrznej, dniach tygodnia, trybach pracy itp.



Rys. 3.

* * *

Kocioł Ciao Green z uwagi na funkcjonalność, intuicyjną obsługę, bezpieczeństwo (IPX5D) i niewielkie rozmiary jest jednym z najlepszych urządzeń w swojej klasie. Wysoka sprawność kotła kondensacyjnego ogranicza zużycie gazu, a nowoczesna automatyka podnosi komfort użytkownika.

RUG RIELLO Urządzenia Grzewcze S.A.
87-100 Toruń, ul. Kociowska 28/30
tel. 56 657 16 00, faks 56 657 16 57
www.beretta.pl, info@beretta.pl