

KARTA GWARANCYJNA

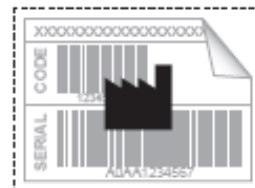
Pompa ciepła HP 260 ACS



WYPEŁNIA SPRZEDAWCA

Pompę Ciepła HP 260 ACS o numerze fabrycznym

sprzedano w dniu.....



.....
Pieczęć i podpis sprzedawcy

WARUNKI GWARANCJI JAKOŚCI

1. Firma RUG Riello Urządzenia Grzewcze S.A., zwana dalej RUG, udziela Użytkownikowi, na pompę ciepła HP 260 ACS, gwarancji prawidłowego działania na okres 24 miesięcy od daty jej zakupu.
2. Gwarancja obowiązuje, jeżeli łącznie spełnione są następujące warunki:
 - a. Użytkownik posiada dowód zakupu oraz Kartę Gwarancyjną pompy ciepła,
 - b. Karta Gwarancyjna posiada wszystkie pieczęcie, podpisy i daty oraz wypełnione, bez skreśleń i poprawek, rubryki: wypełnia sprzedawca, wypełnia uprawniona osoba instalująca pompę,
 - c. w nieprzekraczalnym terminie 6 miesięcy od daty zakupu, Użytkownik zarejestrował pompę ciepła na beretta.pl lub przesłał do RUG wypełniony i podpisany Kupon Zgłoszeniowy,
 - d. urządzenie przyłączono do instalacji wykonanych zgodnie z obowiązującymi normami technicznymi,
 - e. instalacja wodna zabezpieczona jest filtrem,
 - f. urządzenie wyposażone jest wyłącznie w elementy fabryczne.
3. W okresie gwarancji Użytkownikowi przysługuje prawo do bezpłatnych napraw uszkodzeń powstałych z przyczyn tkwiących w pompie ciepła.
4. Naprawy dokonywane będą u Użytkownika przez Autoryzowany Serwis Beretta.
5. RUG nie ponosi odpowiedzialności z tytułu gwarancji za usterki powstałe w wyniku:
 - a. niewłaściwego transportu,
 - b. użytkowania niezgodnego z Instrukcją Obsługi,
 - c. wykonania napraw i przeglądów przez osoby nieupoważnione,
 - d. wady w instalacji wodnej lub elektrycznej,
 - e. zanieczyszczenia wody lub powietrza.
6. Czyszczenie urządzeń, czynności obsługowe i regulacyjne przewidziane w Instrukcji Obsługi oraz uszkodzenia zabezpieczeń, uszczelek, filtrów, anody w zasobniku c.w.u, nie są objęte gwarancją.
7. Autoryzowany Serwis zobowiązany jest wykonać naprawę gwarancyjną w ciągu 14 dni od daty otrzymania zgłoszenia od Użytkownika.
8. Wszelkie uszkodzenia powstałe wskutek: niewłaściwego transportu i przechowywania, złego montażu, użytkowania niezgodnego z przeznaczeniem, a także innych przyczyn niezależnych od RUG, nie są objęte gwarancją i mogą być usunięte tylko na koszt Użytkownika. Jeżeli w/w przyczyny spowodują trwałe zmiany jakościowe sprzętu, udzielona gwarancja wygasa.
9. Gwarancją objęte są urządzenia zakupione w Polsce i obowiązuje ona wyłącznie na terytorium Rzeczypospolitej Polskiej.
10. Gwarancja nie wyłącza, nie ogranicza ani nie zawiesza uprawnień Użytkownika wynikających z przepisów o rękojmi za wady rzeczy sprzedanej.
11. Usterki należy zgłaszać:

RUG Riello Urządzenia Grzewcze S.A.
87-100 Toruń, ul. Kociewska 28/30
Infolinia: 0 801 804 800
tel. 56 / 657 16 00



KUPON ZGŁOSZENIOWY – ZAREJESTRUJ SWOJĄ POMPĘ CIEPŁA W RUG

Prosimy wypełnić wszystkie pola drukowanymi literami

| | |
|---|--|
| Dane Użytkownika | Dane Sprzedawcy |
| imię i nazwisko | w firmie..... |
| adres zamieszkania: kod pocztowy i miejscowość | |
| ulica, nr domu | |
| nr telefonu | wpisać nazwę i adres sprzedawcy /dane spisać z faktury zakupu pompy/ |
| e- mail | Oświadczenie Użytkownika: Wyrażam zgodę na umieszczenie moich danych osobowych w bazie danych firmy RUG Riello Urządzenia Grzewcze S.A. oraz ich dalsze przetwarzanie w celach serwisowych i marketingowych zgodnie z Ustawą z dnia 29 sierpnia 1997 roku o Ochronie Danych Osobowych Dz.U. Nr. 133 wraz z późniejszymi zmianami. |
| Jestem Użytkownikiem pompy ciepła HP 260 | |
| o numerze fabrycznym | |
| którą zakupiłem w dniu | data czytelny podpis Użytkownika |

KARTA GWARANCYJNA

Pompa ciepła HP 260 ACS



WYPEŁNIA UPRAWNIONA OSOBA INSTALUJĄCA POMPĘ CIEPŁĄ

Oświadczam, że posiadam wymagane prawem aktualne uprawnienia elektryczne i w dniu
zainstalowałem pompę ciepła HP 260 ACS o numerze fabrycznym
zgodnie z obowiązującymi przepisami i normami oraz zaleceniami producenta.

.....
Pieczęć i podpis instalatora

ADNOTACJE DOTYCZĄCE NAPRAWY SERWISOWEJ

| Rodzaj usterki – wykonane czynności | Data i podpis Autoryzowanego Serwisu |
|-------------------------------------|--------------------------------------|
| | |



KUPON ZGŁOSZENIOWY

W nieprzekraczalnym terminie 6 miesięcy od daty zakupu pompy ciepła prosimy:

1. Wypełnić drukowanymi literami wszystkie pola Kuponu Zgłoszeniowego, podpisać go, odciąć i wysłać na adres:

RUG Riello Urządzenia Grzewcze S.A.
Dział Serwisu
ul. Kociewska 28/30
87-100 Toruń

Uwaga!

Tylko podpisany kupon będzie rejestrowany.

lub

2. Zarejestruj swoją pompę na **beretta.pl**

**W przypadku, gdy zgubisz lub zniszczysz Kartę Gwarancyjną:
Twoja pompa jest zarejestrowana - posiadasz gwarancję**