

Szanowny Użytkowniku

Bardzo serdecznie dziękujemy za wybór naszego podgrzewacza.

Jesteśmy przekonani, że spełni on oczekiwania i w pełni zapewni Tobie i Twoim bliskim komfort ciepłej wody użytkowej.

Aby urządzenie gazowe, jakim jest gazowy podgrzewacz ciepłej wody użytkowej, pracowało bezpiecznie i bezawaryjnie przez cały okres użytkowania, powinno być spełnionych kilka warunków:

- prosimy o zapoznanie się z jego instrukcją obsługi i warunkami gwarancji oraz dokonywanie okresowych przeglądów obsługowych podgrzewacza,
- należy przechowywać i instalować podgrzewacz w pomieszczeniach suchych, w których temperatura powietrza jest zawsze wyższa od 0°C,
- gazowy podgrzewacz ciepłej wody użytkowej musi zainstalować osoba, która posiada wymagane polskim prawem aktualne uprawnienia gazowe. Sugerujemy, aby montaż podgrzewacza zlecić Autoryzowanemu Instalatorowi lub Serwisowi Beretta, który jednocześnie dokona jego prawidłowego uruchomienia.

Firma RUG Riello Urządzenia Grzewcze S.A. zapewnia Użytkownikowi **3 lata** gwarancji na gazowy podgrzewacz c.w.u, jeżeli zostały spełnione wszystkie Warunki Gwarancji Jakości zawarte w Karcie Gwarancyjnej, a w szczególności:

- w nieprzekraczalnym terminie **6 miesięcy** od daty zakupu, podgrzewacz został zarejestrowany na stronie beretta.pl lub przesłano do RUG wypełniony i podpisany Kupon Zgłoszeniowy,
- każdorazowo przed upływem kolejnego roku jego gwarancji Autoryzowany Serwis Beretta wykona odpłatny przegląd obsługowy podgrzewacza.

Rejestrując podgrzewacz – zyskujesz:

- firma RUG będzie pamiętała o przeglądzie obsługowym Twojego podgrzewacza,
- zgubisz, zniszczysz kartę gwarancyjną – Twój podgrzewacz jest zarejestrowany - masz gwarancję,
- Autoryzowany Serwis, posiadający oryginalne fabryczne części zamienne, na które udzielamy gwarancji – opiekuje się Twoim podgrzewaczem.

Lista Autoryzowanego Serwisu i aktualny cennik przeglądów obsługowych są dostępne: na stronie internetowej beretta.pl; infolinia 801 804 800 lub pod nr. telefonu 56 657 16 00



KUPON ZGŁOSZENIOWY

Prosimy wypełnić wszystkie pola drukowanymi literami

<p>Dane Użytkownika</p> <p>..... imię i nazwisko</p> <p>..... adres zamieszkania : kod pocztowy i miejscowość</p> <p>..... ulica, nr domu</p> <p>..... nr telefonu</p> <p>..... e-mail</p> <p>Jestem Użytkownikiem podgrzewacza ciepłej wody użytkowej:</p> <p>..... nazwa podgrzewacza</p> <p>..... nr fabryczny podgrzewacza</p> <p>który zakupiłem w dniu</p>	<p>Dane Sprzedawcy</p> <p>w firmie</p> <p>.....</p> <p>.....</p> <p>.....</p> <p>.....</p> <p>wpisać nazwę i adres sprzedawcy /dane spisać z faktury zakupu podgrzewacza /</p> <p>Oświadczenie Użytkownika: Wyrażam zgodę na umieszczenie moich danych osobowych w bazie danych firmy RUG Riello Urządzenia Grzewcze S.A. oraz ich dalsze przetwarzanie w celach serwisowych i marketingowych zgodnie z Ustawą z dnia 29 sierpnia 1997 roku o Ochronie Danych Osobowych Dz.U. Nr. 133 wraz z późniejszymi zmianami.</p> <p>.....</p> <p>data</p> <p>..... czytelny podpis Użytkownika</p>
--	--

POTWIERDZENIE WYKONANIA PRZEGLĄDÓW OKRESOWYCH

P 1. Wypełnia Autoryzowany Serwis, który przed upływem pierwszego roku gwarancji podgrzewacza wykonał :

Przeгляд Obsługowy – P 1

Oświadczam, że dnia
wykonałem prawidłowo i zgodnie z zaleceniami producenta przegląd obsługowy podgrzewacza.
Podgrzewacz jest zamontowany zgodnie z obowiązującymi przepisami a jego zabezpieczenia są sprawne i działają prawidłowo.
Podgrzewacz jest sprawny i pracuje prawidłowo.

.....
Czytelny podpis serwisu

.....
Pieczętka serwisu

P 2. Wypełnia Autoryzowany Serwis, który przed upływem drugiego roku gwarancji podgrzewacza wykonał :

Przeгляд Obsługowy – P 2

Oświadczam, że dnia
wykonałem prawidłowo i zgodnie z zaleceniami producenta przegląd obsługowy podgrzewacza.
Podgrzewacz jest zamontowany zgodnie z obowiązującymi przepisami a jego zabezpieczenia są sprawne i działają prawidłowo.
Podgrzewacz jest sprawny i pracuje prawidłowo.

.....
Czytelny podpis serwisu

.....
Pieczętka serwisu



KUPON ZGŁOSZENIOWY

W nieprzekraczalnym terminie 6 miesięcy od daty zakupu podgrzewacza:

1. Prosimy wypełnić drukowanymi literami wszystkie pola kuponu, podpisać go, wyciąć i wysłać na adres:

RUG Riello Urządzenia Grzewcze S.A.
Dział Serwisu
ul. Kociewska 28/30
87-100 Toruń

Uwaga!

Tylko podpisany kupon będzie rejestrowany.

lub

2. Zarejestruj swój podgrzewacz na **beretta.pl**

KARTA GWARANCYJNA

Gazowy podgrzewacz c.w.u.

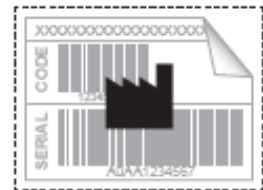


WYPEŁNIA SPRZEDAWCA

Gazowy podgrzewacz c.w.u. typ

o numerze fabrycznym

sprzedano w dniu.....



.....
Pieczęć i podpis sprzedawcy

Autoryzowany Instalator lub Serwis polecany przez sprzedawcę:

Imię i nazwisko..... tel.

WARUNKI GWARANCJI JAKOŚCI

1. Firma RUG Riello Urządzenia Grzewcze S.A. zwana dalej RUG, udziela Użytkownikowi, na gazowy podgrzewacz c.w.u. gwarancji prawidłowego działania na okres 3 lat od daty jego zakupu.
2. Gwarancja obowiązuje, jeżeli łącznie spełnione są następujące warunki:
 - a. Użytkownik posiada dowód zakupu i kartę gwarancyjną podgrzewacza,
 - b. karta gwarancyjna posiada wszystkie pieczęcie, podpisy i daty oraz wypełnione rubryki bez skreśleń i poprawek,
 - c. w nieprzekraczalnym terminie 6 miesięcy od daty zakupu, Użytkownik zarejestrował podgrzewacz na beretta.pl lub przesłał do RUG wypełniony i podpisany Kupon Zgłoszeniowy
 - d. Autoryzowany Serwis Beretta wykonał coroczne przeglądy podgrzewacza, każdorazowo przed upływem kolejnego roku gwarancji. Koszty przeglądów ponosi Użytkownik.
 - e. urządzenie przyłączono do instalacji wykonanych zgodnie z obowiązującymi normami technicznymi,
 - f. instalacja wodna i gazowa zabezpieczona jest filtrami,
 - g. urządzenie wyposażone jest wyłącznie w elementy fabryczne.
3. W okresie gwarancji Użytkownikowi przysługuje prawo do bezpłatnych napraw uszkodzeń powstałych z przyczyn tkwiących w podgrzewaczu.
4. Naprawy dokonywane będą u Użytkownika przez Autoryzowany Serwis Beretta.
5. RUG nie ponosi odpowiedzialności z tytułu gwarancji za usterki i niesprawności powstałe w wyniku:
 - a. użytkowania niezgodnego z Instrukcją Obsługi,
 - b. wykonania napraw i przeglądów przez osoby nieupoważnione,
 - c. zasilania zanieczyszczonym gazem lub gazem innym niż ten, do którego urządzenia jest przystosowane,
 - d. wady w instalacji wodnej lub gazowej,
 - e. zanieczyszczenia wody,
 - f. braku ciągu kominowego.
6. Czyszczenie urządzenia, czynności obsługowe i regulacyjne przewidziane w Instrukcji Obsługi oraz uszkodzenia uszczelki, filtrów, anody w zasobniku c.w.u. nie są objęte gwarancją.
7. Autoryzowany Serwis zobowiązany jest wykonać naprawę gwarancyjną w ciągu 14 dni od daty otrzymania zgłoszenia od Użytkownika.
8. Wszelkie uszkodzenia powstałe wskutek: niewłaściwego transportu i przechowywania, złego montażu, użytkowania niezgodnego z przeznaczeniem, a także innych przyczyn niezależnych od RUG, nie są objęte gwarancją i mogą być usunięte tylko na koszt Użytkownika. Jeżeli w/w przyczyny spowodują trwałe zmiany jakościowe sprzętu, udzielona gwarancja wygasa.
9. Gwarancją objęte są urządzenia zakupione w Polsce i obowiązuje ona wyłącznie na terytorium Rzeczypospolitej Polskiej.
10. Gwarancja nie wyłącza, nie ogranicza ani nie zawiesza uprawnień Użytkownika wynikających z przepisów o rękojmi za wady rzeczy sprzedanej.

ADRES DO KORESPONDENCJI

RUG Riello Urządzenia Grzewcze S.A.
87-100 Toruń, ul. Kociewska 28/30
Infolinia: 0 801 804 800
tel. 56 / 657 16 00

KARTA GWARANCYJNA

Gazowy podgrzewacz c.w.u.



WYPEŁNIA UPRAWNIONA OSOBA INSTALUJĄCA PODGRZEWACZ

Oświadczam, że posiadam wymagane prawem aktualne uprawnienia gazowe i w dniu
zainstalowałem gazowy podgrzewacz c.w.u. typ
o numerze fabrycznym.....
zgodnie z obowiązującymi przepisami i normami oraz zaleceniami producenta.

.....
Pieczęć i podpis instalatora

ADNOTACJE DOTYCZĄCE NAPRAWY SERWISOWEJ

Rodzaj usterki – wykonane czynności	Data i podpis Autoryzowanego Serwisu