

# KARTA GWARANCYJNA

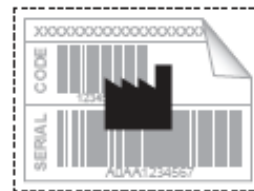
## Pompa ciepła HP 260 ACS



### WYPEŁNIA SPRZEDAWCA

Pompę Ciepła HP 260 ACS o numerze fabrycznym .....

sprzedano w dniu.....



.....  
Pieczęć i podpis sprzedawcy

### WARUNKI GWARANCJI JAKOŚCI

1. Firma RUG Riello Urządzenia Grzewcze S.A., zwana dalej RUG, udziela Użytkownikowi, na pompę ciepła HP 260 ACS, gwarancji prawidłowego działania na okres 24 miesięcy od daty jej zakupu.
2. Gwarancja obowiązuje, jeżeli łącznie spełnione są następujące warunki:
  - a. Użytkownik posiada dowód zakupu oraz Kartę Gwarancyjną pompy ciepła,
  - b. Karta Gwarancyjna posiada wszystkie pieczęcie, podpisy i daty oraz wypełnione, bez skreśleń i poprawek, rubryki: wypełnia sprzedawca, wypełnia uprawniona osoba instalująca pompę,
  - c. w nieprzekraczalnym terminie 6 miesięcy od daty zakupu, Użytkownik zarejestrował pompę ciepła na [www.beretta.pl](http://www.beretta.pl)
  - d. urządzenie przyłączono do instalacji wykonanych zgodnie z obowiązującymi normami technicznymi,
  - e. instalacja wodna zabezpieczona jest filtrem,
  - f. urządzenie wyposażone jest wyłącznie w elementy fabryczne.
3. W okresie gwarancji Użytkownikowi przysługuje prawo do bezpłatnych napraw uszkodzeń powstałych z przyczyn tkwiących w pompie ciepła.
4. Naprawy dokonywane będą u Użytkownika przez Autoryzowany Serwis Beretta.
5. RUG nie ponosi odpowiedzialności z tytułu gwarancji za usterki powstałe w wyniku:
  - a. niewłaściwego transportu,
  - b. użytkowania niezgodnego z Instrukcją Obsługi,
  - c. wykonania napraw i przeglądów przez osoby nieupoważnione,
  - d. wady w instalacji wodnej lub elektrycznej,
  - e. zanieczyszczenia wody lub powietrza.
6. Czyszczenie urządzenia, czynności obsługowe i regulacyjne przewidziane w Instrukcji Obsługi oraz uszkodzenia bezpieczników, uszczelek, filtrów, anody w zasobniku c.w.u, nie są objęte gwarancją.
7. Autoryzowany Serwis zobowiązany jest wykonać naprawę gwarancyjną w ciągu 14 dni od daty otrzymania zgłoszenia od Użytkownika.
8. Wszelkie uszkodzenia powstałe wskutek: niewłaściwego transportu i przechowywania, złego montażu, użytkowania niezgodnego z przeznaczeniem, a także innych przyczyn niezależnych od RUG, nie są objęte gwarancją i mogą być usunięte tylko na koszt Użytkownika. Jeżeli w/w przyczyny spowodują trwałe zmiany jakościowe sprzętu, udzielona gwarancja wygasa.
9. Gwarancją objęte są urządzenia zakupione w Polsce i obowiązuje ona wyłącznie na terytorium Rzeczypospolitej Polskiej.
10. Gwarancja nie wyłącza, nie ogranicza ani nie zawiesza uprawnień Użytkownika wynikających z przepisów o rękojmi za wady rzeczy sprzedanej.
11. Usterki należy zgłaszać:  
infolinia 801 044 804, +48 56 663 79 99 (z tel. kom.)

RUG RIELLO URZĄDZENIA GRZEWCZE S.A.  
DZIAŁ HANDLOWY:  
87-100 Toruń, ul. Kociewska 28/30  
infolinia 801 044 804, +48 56 663 79 99 (z tel. kom.)  
tel. (Centrala Toruń) 56 657 16 00  
[www.beretta.pl](http://www.beretta.pl)  
[www.besmart-home.com](http://www.besmart-home.com)



# KARTA GWARANCYJNA

## Pompa ciepła HP 260 ACS



### WYPEŁNIA UPRAWNIONA OSOBA INSTALUJĄCA POMPĘ CIEPŁA

Oświadczam, że posiadam wymagane prawem aktualne uprawnienia elektryczne i w dniu .....  
zainstalowałem pompę ciepła HP 260 ACS o numerze fabrycznym .....  
zgodnie z obowiązującymi przepisami i normami oraz zaleceniami producenta.

.....  
Pieczęć i podpis instalatora

### ADNOTACJE DOTYCZĄCE NAPRAWY SERWISOWEJ

Rodzaj usterki – wykonane czynności	Data i podpis Autoryzowanego Serwisu

RUG RIELLO URZĄDZENIA GRZEWCZE S.A.  
DZIAŁ HANDLOWY:  
87-100 Toruń, ul. Kociewska 28/30  
infolinia 801 044 804, +48 56 663 79 99 (z tel. kom.)  
tel. (Centrala Toruń) 56 657 16 00  
[www.beretta.pl](http://www.beretta.pl)  
[www.besmart-home.com](http://www.besmart-home.com)

