

**NOWOŚĆ**



**WISZĄCE KONDENSACYJNE**  
kotły gazowe

# POWER EVOX

A Carrier Company

 **Beretta**

# POWER EVO-X

## NOWE KOMPAKTOWE ROZWIĄZANIE MARKI BERETTA

BERETTA PREZENTUJE POWER EVO-X, NOWY WISZĄCY KOCIOŁ KONDENSACYJNY, KTÓRY JEST IDEALNYM ROZWIĄZANIEM DO ZASTĄPIENIA STARYCH URZĄDZEŃ W KOTŁOWNIACH O NIEWIELKICH ROZMIARACH.

Gama obejmuje 4 modele kondensacyjne o mocy od 35 do 70 kW. POWER EVO-X, dzięki swojej kompaktowej budowie i małej wadze, jest idealnym rozwiązaniem w miejscach, gdzie kluczowym kryterium przy wyborze jest rozmiar urządzenia.

Kotły POWER EVO-X są standardowo wyposażone w modułujące pompy obiegowe o wysokiej efektywności. Szeroka gama akcesoriów ułatwia dobór najlepszego rozwiązania w odpowiedzi na wymagania izolacji termicznej zakładu.

### GAMA

POWER EVO-X jest dostępny w 4 modelach:

- POWER EVO-X 50 DEP
- POWER EVO-X 50
- POWER EVO-X 65
- POWER EVO-X 80

Gama POWER EVO-X jest przeznaczona do pracy z mieszankami gazu ziemnego i wodoru, maksymalnie do 20%: pierwszy ważny krok na drodze do osiągnięcia celów zrównoważonego rozwoju środowiska oraz na ścieżce dekarbonizacji rozpoczętej przez Unię Europejską.

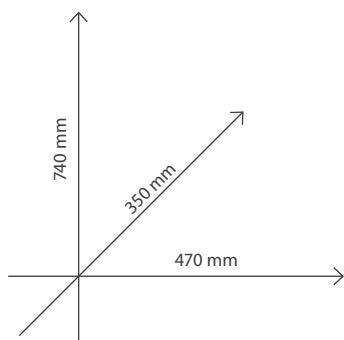


DLA  
ZRÓWNOWAŻONEJ  
PRZYSZŁOŚCI

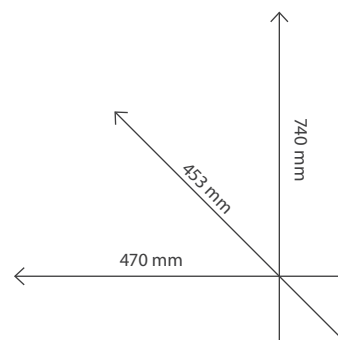
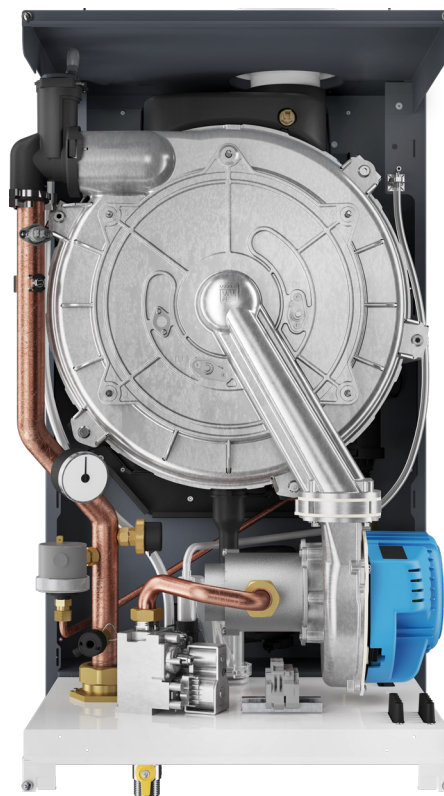
## WYDAJNOŚĆ W KOMPAKTOWEJ OBUDOWIE

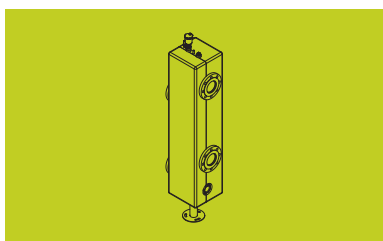
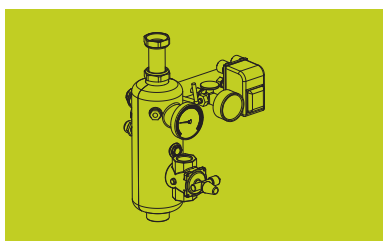
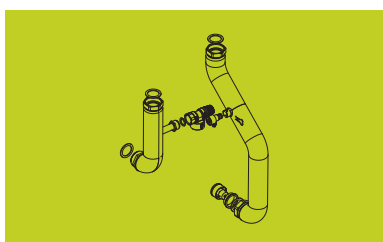
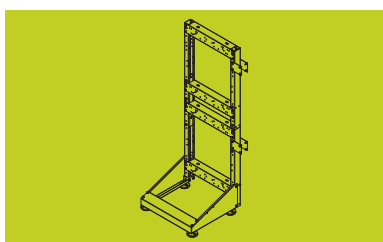
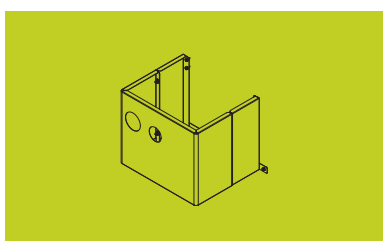
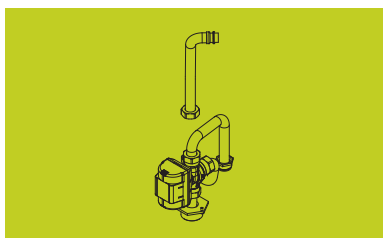
- › STANDARDOWA KONFIGURACJA Z POBOREM POWIETRZA Z ZEWNĄTRZ
- › PALNIK TYPU PREMIX O NISKIEJ EMISJI ZANIECZYSZCZEŃ
- › NOWY WYMIENNIK CIEPŁA ZE STALI NIERDZEWNEJ O MAŁEJ POJEMNOŚCI WODNEJ
- › ENERGOOSZCZĘDNA POMPA OBIEGOWA W STANDARDZIE W KAŻDYM MODELU
- › KOMPAKTOWA I LEKKA KONSTRUKCJA
- › ŁATWY DOSTĘP OD PRZODU UŁATWIAJĄCY SERWIS

35 ÷ 45 kW



55 ÷ 70 kW

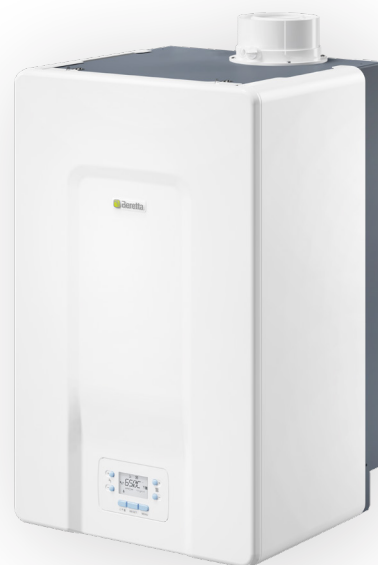




## PARAMETRY TECHNICZNE

### KONFIGURACJA POJEDYNCZA

- › Jednofunkcyjny
- › Zawór antyzwrotny w standardzie
- › Współczynnik modulacji do 1:8
- › Stopień ochrony IPX5D w standardzie
- › Przyłącze na koncentryczne przewody spalinowe w standardzie
- › Zarządzanie do 3 stref za pomocą dodatkowych akcesoriów



## SZEROKA GAMA AKCESORIÓW

- › POWER EVO-X jest uzupełniony o szeroką gamę akcesoriów, które zostały specjalnie zaprojektowane, aby zmaksymalizować elastyczność instalacji i uzyskać idealne rozwiązanie dla każdego typu instalacji.
- › Dla wszystkich modeli dostępny jest również zestaw bezpieczeństwa, który jest uzupełniony o specjalne zawory odcinające i bezpieczeństwa, które należy dobrać w zależności od modelu kotła
- › Możliwość montażu zarówno ze sprzęgłem hydraulicznym jak i z płytowym wymiennikiem ciepła dzięki specjalnie zaprojektowanym akcesoriom
- › Do zarządzania strefami grzewczymi dostępna jest również seria przydatnych zestawów akcesoriów, które w połączeniu z wykorzystaniem zestawu sterującego pozwalają na zarządzanie nawet 3 strefami bezpośrednimi lub mieszanymi.

## ELEKTRONICZNE STEROWANIE I WYŚWIETLACZ



### INTUICYJNY - PROSTY - BEZPOŚREDNI

- › Prosty i intuicyjny podświetlany wyświetlacz LCD, który pokazuje główne informacje eksploatacyjne
- › Łatwość ustawień dzięki klawiszom z symbolami dedykowanymi funkcjom użytkownika końcowego
- › Funkcja zegara, programator tygodniowy zintegrowany w panelu sterowania

### STEROWANIE KOTŁEM



Ustawienie temperatury CWU

RESET

Odblokowywanie i resetowanie alarmów



Status działania WYL. - LATO - ZIMA



Ustawienie temperatury wody centralnego ogrzewania

MENU

Menu informacyjne i parametry

# DANE TECHNICZNE

Opis		jm	POWER EVO-X 50 DEP	POWER EVO-X 50	POWER EVO-X 65	POWER EVO-X 80
Typ montażu			Montaż naścienny wewnątrz pomieszczeń	Montaż naścienny wewnątrz pomieszczeń	Montaż naścienny wewnątrz pomieszczeń	Montaż naścienny wewnątrz pomieszczeń
Kategoria urządzenia			I 2H3P	I 2H3P	I 2H3P	I 2H3P
Typ urządzenia			Jednofunkcyjny, kondensacyjny z wymuszonym ciągiem	Jednofunkcyjny, kondensacyjny z wymuszonym ciągiem	Jednofunkcyjny, kondensacyjny z wymuszonym ciągiem	Jednofunkcyjny, kondensacyjny z wymuszonym ciągiem
Maksymalny znamionowy pobór ciepła (LHV)		kW	34,9	45	55	70
Minimalny znamionowy pobór ciepła (LHV)		kW	5,2	5,2	8,2	8,2
Maksymalna użyteczna moc cieplna (80+60°C)		kW	33,99	43,88	53,6	68,2
Maksymalna użyteczna moc cieplna (50+30°C)		kW	37,31	47,3	58,25	74,19
Minimalna użyteczna moc cieplna (80+60°C)		kW	4,98	4,98	7,87	7,87
Minimalna użyteczna moc cieplna (50+30°C)		kW	5,57	5,57	8,78	8,78
Sprawność spalania		%	97,6	97,7	97,6	97,6
Sprawność przy nominalnej mocy cieplnej (80+60°C)		%	97,4	97,5	97,5	97,5
Sprawność przy minimalnej mocy cieplnej (80+60°C)		%	95,8	95,8	96	96
Sprawność przy nominalnej mocy cieplnej (50+30°C)		%	106,9	105,1	105,9	106
Sprawność przy minimalnej mocy cieplnej (50+30°C)		%	107,2	107,2	107	107
Sprawność użytkowa przy maksymalnej mocy znamionowej (powrót 30°C)		%	108,2	107,9	107,6	107,5
Sezonowa efektywność energetyczna w trybie ogrzewania pomieszczeń $\eta_s$		%	93	92	92	92
Klasa wydajności w trybie ogrzewania		kW	A	A	A	A
Maksymalne ciśnienie robocze		bar	5	5	5	5
Minimalne ciśnienie robocze		bar	0,8	0,8	0,8	0,8
Temperatura zadziałania termostatu bezpieczeństwa		°C	102 (±3)	102 (±3)	102 (±3)	102 (±3)
Maks. dopuszczalna temperatura		°C	90	90	90	90
Temperatura regulacji (min./ maks.)		°C	20 ÷ 90	20 ÷ 90	20 ÷ 90	20 ÷ 90
Dostępna użytkowa różnica ciśnień (przy 1000 l/h)		mbar	820	820	430	430
Resztkowa różnica ciśnień kotła		Pa	166	198	180	200
Emisje NOx		mg/kWh	30	33	41	48
Klasa NOx			6	6	6	6
Emisje przy maks. / min. natężeniu przepływu	CO <sub>2</sub>	%	9	9	9	9
	CO	ppm	120/30	150/30	170/40	220/40
Straty kominowe przy wyłączonym/włączonym palniku		%	0,06/2,38	0,05/2,35	0,04/2,41	0,03/2,44
Masowe natężenie przepływu spalin		g/s	15,855-2,362	20,443-2,362	24,986-3,725	31,800-3,725
Poziomy hałasu (ciśnienie akustyczne)		dB(A)	57	60	57	61
Zasilanie elektryczne		V - Hz	230/50	230/50	230/50	230/50
Stopień ochrony elektrycznej		IP	X5D	X5D	X5D	X5D
Całkowita moc elektryczna		W	158	175	201	284
Wymiary (wys. x szer. x dł.)		mm	740 x 470 x 350	740 x 470 x 350	740 x 470 x 453	740 x 470 x 453
Waga netto		kg	35	35	53,5	53,5

Dane techniczne odnoszące się do pracy z G20.



**RUG RIELLO URZĄDZENIA GRZEWCZE S.A.**

DZIAŁ HANDLOWY

87-100 Toruń, ul. Kociewska 28/30

infolinia 24h/7: ☎ 801 044 804, 📞 +48 56 663 79 99

info.beretta.pl@carrier.com

rejestracja.beretta.pl

**www.beretta.pl**



SKANUJ I ODKRYWAJ  
POWER EVO-X



27020380 PL 08/2023



©2023 Carrier. Wszelkie Prawa Zastrzeżone.

Wszystkie znaki towarowe i znaki usługowe, o których mowa w niniejszym katalogu, są własnością odpowiednich właścicieli.

Beretta zastrzega sobie prawo do zmiany informacji i specyfikacji zawartych w niniejszym dokumencie w dowolnym czasie i bez uprzedzenia. Treść i informacje zawarte w niniejszym dokumencie służą wyłącznie celom informacyjnym i nie mają na celu udzielania porad prawnych ani profesjonalnych. W związku z tym niniejszy dokument nie może być uznany za wiążący dla osób trzecich.